

Hokaydo, M, FM, B, 2015, 026150881, SB, B

7.32%

Ascendance/Abstammung: Halipot et Unique d'Avril p/v Euro

MARQUES BLANCHES/WEISSE ABZEICHEN

Nb. Desc./Anz. N.: 80

CD/B

-20

100

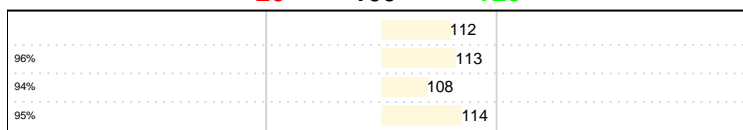
+20

INDEX/TOTAL

Tête/Kopf

Ant/Vorne

Post/Hinten



TEST EN TERRAIN/FELDTEST

Nb. Desc./Anz. N.: 7

Mise en limonières/Ein-Anspannen Beschirr

Démarrage/Einspannen Anfahren

Attelage Pas/Fahren Schritt

Attelage Trot/Fahren Trab

Attelage Aptitudes/Fahreignung

Attelage Maniabilité/Fahren Durchlässigkeit

Attelage comportement/Fahren Verhalten

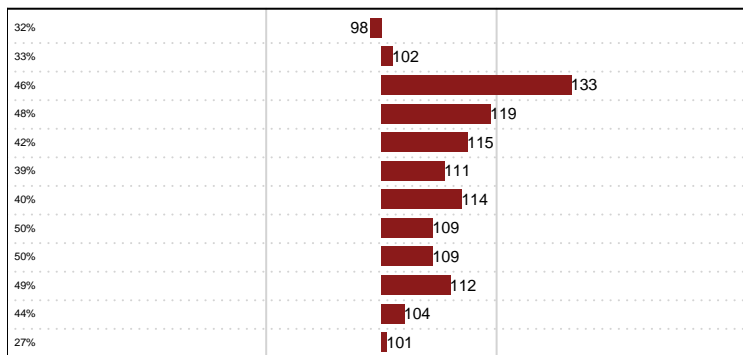
Equitation Pas/Reiten Schritt

Equitation Trot/Reiten Trab

Equitation Galop/Reiten Galopp

Equitation Aptitudes/Reiteignung

Equitation Montoir/Reiten Auf-Absitzen



TAILLE, MODÈLE ET ALLURES, DESCRIPTION LINEAIRE/STOCKMASS, EXTERIEUR, LINEARE BESCHREIBUNG

Nb. Desc./Anz. N.: 7

Toise/Stockmass

Mod. et all. Type/Ext. Typ

Mod. et all. Conformation/Ext. Körperbau

Mod. et all. Allures/Ext. Gänge

Expression tête/Kopfausdruck

sans/ohne

Ganaches/Ganaschen

pleines/voll

Long. encolure/Halslänge

courte/kurz

Attache encolure/Halsansatz

basse/tief

Muscul. encolure/Halsmuskulatur

peu/wenig

Hauteur garrot/Widerristhöhe

plat/flach

Long. garrot/Widerristlänge

court/kurz

Long. épaule/Schulterlänge

courte/kurz

Inclin. l'épaule/Schulterneigung

droite/steil

Long. du dos/Rückenlänge

court/kurz

Ligne du dos/Rückenlinie

mou/weich

Long. croupe/Kruppenlänge

courte/kurz

Inclin. croupe/Kruppenneigung

horizontale/horizontal

Fesse/Behosung

peu/wenig

Jambe ant./Vorderbein

renvoyés/rückbiegig

Jarrets/Sprungelenk

droits/steil

Paturons/Fesselgelenk

droits/steil

Fondement/Fundament

spongieux/schwammig

Pas ampleur/Schrittlänge

court/kurz

Trot ampleur/Trablänge

court/kurz

Trot engagement/Trab Schub

peu/wenig

Trot élasticité/Trab Elastizität

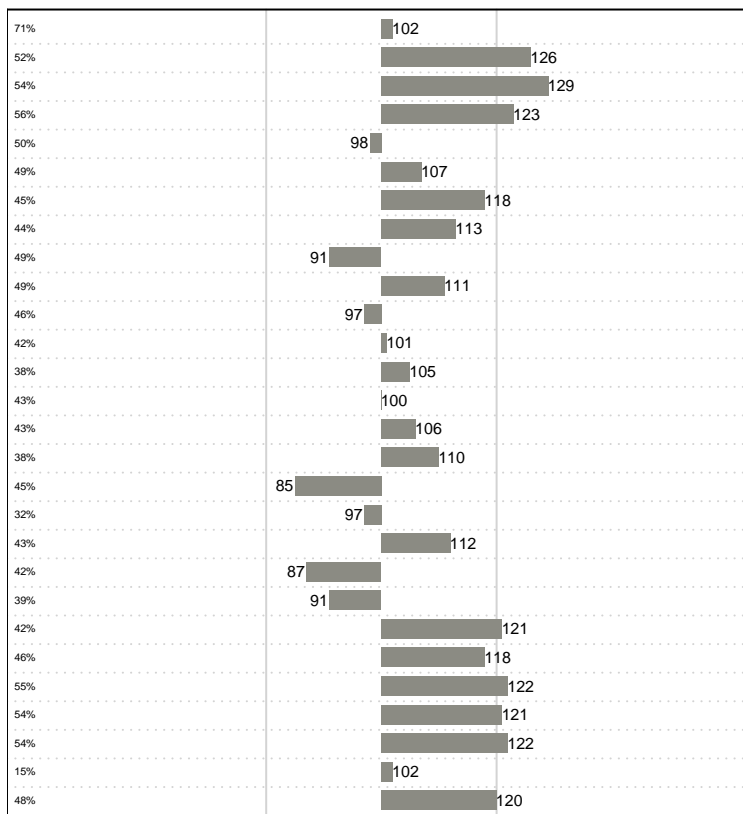
raide/steif

Correct. allures/Gangkorrektheit

billarde/unruhig

Type/Typ

peu typé/typlos



beaucoup/viel
libres/frei
longue/lang
haute/hoch
massive/viel
haut/hoch
long/lang
longue/lang
longue/lang
incliné/schräg
long/lang
horizontale/gerade
longue/lang
avalée/abfallend
forte/viel
brassicourt/vorbiegig
coudés/gewinkelt
mous/weich
secs/trocken
ample/raumgreifend
ample/raumgreifend
beaucoup/viel
élastique/elastisch
manchette/bügelnd
très typé/typvoll

